

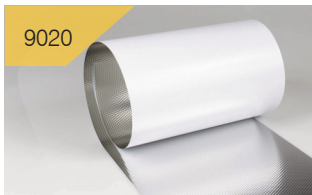
THERMO Foil



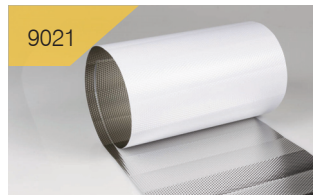
127 mm Vertikaljalousie
(nur 9021 - 9023)



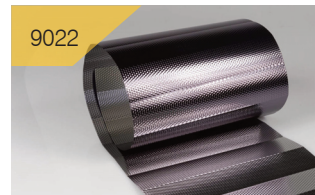
Rollo



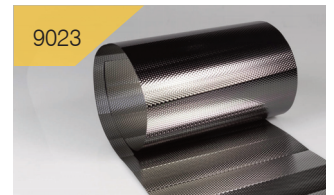
9020



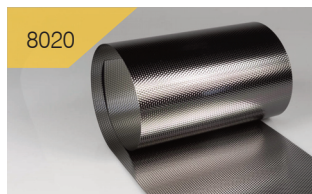
9021



9022



9023



8020

SOLARMATICs innovatives Sonnenschutzgewebe kann als Lamelle, Innenrollo oder Flächenvorhang für Sie konfektioniert werden. Besonders beliebt ist auch der Austausch vorhandener Behänge zur Verbesserung des thermischen und visuellen Komforts nach **DIN 14501**. Mehr unter: <https://textilscreens.de/gewebe/thermo-rollos-gegen-hitze/>

Gewebeeigenschaften

Blendschutz 8020, 9022 - 9023	9020, 9021	Bahnbreite 152 cm	103 - 105 g/m ²	Materialdicke 0,2 mm	Gewebe	für Bildschirm- arbeitsplätze	schwer entflammbar nach DIN 4102 B1 (nur 9022)
Rückseite verspiegelt	Reinigung durch anerkannte Fachbetriebe						

Einsatzbereiche

- Arbeits- und Büroräume mit Sichtverbindung nach draußen
- Wohnräume mit Sichtverbindung nach draußen

licht- und wärmetechnische Eigenschaften als Richtwerte mit Referenzverglasung nach DIN EN 14501

Stoff-Nr.	Farbe	Lichttransmission	gtot	Fc-Wert	Gewicht	Transparenz	Rollo	VJ 127 mm
9020	weiß / silber (diamantgeprägt)	0 %	0,20	0,33	105 g/m ²		x	-
9021	weiß / silber (diamantgeprägt plissiert)	0 %	0,20	0,33	105 g/m ²		x	x
9022	grau / silber (diamantgeprägt plissiert)	3 %	0,24	0,39	103 g/m ²		x	x
9023	grau / silber (diamantgeprägt plissiert)	3 %	0,24	0,39	103 g/m ²		x	x
8020	grau / silber (diamantgeprägt)	3 %	0,24	0,39	103 g/m ²		x	-

LT = Lichttransmission in % / Fc-Wert bei Referenzverglasung g = 0,59 und UG = 1,2