

**Serge Ferrari**

Soltis  
**Veozip**

Genießen Sie einen  
einzigartigen Sonnenschutz  
mit optimaler Durchsicht



# Genießen Sie den Schatten und behalten Sie den Durchblick.

**Dank seiner einzigartigen Transparenz und optimalen thermischen Eigenschaften, ist Soltis Veozip, das ideale Gewebe, um den Blick nach außen zu gewähren.** Seine matte und gewebte Optik verleiht Ihrem Sonnenschutz ein elegantes und warmes Design.

Als echte Erweiterung Ihres Wohnraums bietet Ihnen **Soltis Veozip** eine gemütliche Oase im Outdoor-Living Bereich: Sie können Ihre privaten Momente, geschützt vor Wind und Hitze, jederzeit in vollen Zügen ausnutzen.



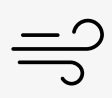
eingewebte  
Hanffasern sorgen für  
ein natürliches und  
textiles Aussehen



Filtert bis zu 95%  
der UV-Strahlen



Optimale Durchsicht



Hoher Windschutz

## Hauptanwendungen

Zip-Screens (Fassade und Pergola)

Fenster- und Fassadenmarkisen, Senkrechtmarkisen



- Optimal für ZIP-Screens in Fenster- und Fassadenmarkisen
- $g_{\text{tot}}^e$  - Werte 3 % bis 5 % mit Verglasung D (\*)
- $g_{\text{tot}}^e$  - Wert Klasse 4 unabhängig von Verglasung und Farbe (\*\*)
- Zertifizierung Euroklasse B-s2, d0
- Hohe Farbbeständigkeit gegenüber UV-Strahlen

(\*) Berechnung gemäß EN ISO 52022-3 mit Verglasung D

(\*\*) Berechnung gemäß EN14501-2 mit Verglasung C oder D

AUSSENLIEGENDER  
SONNENSCHUTZ

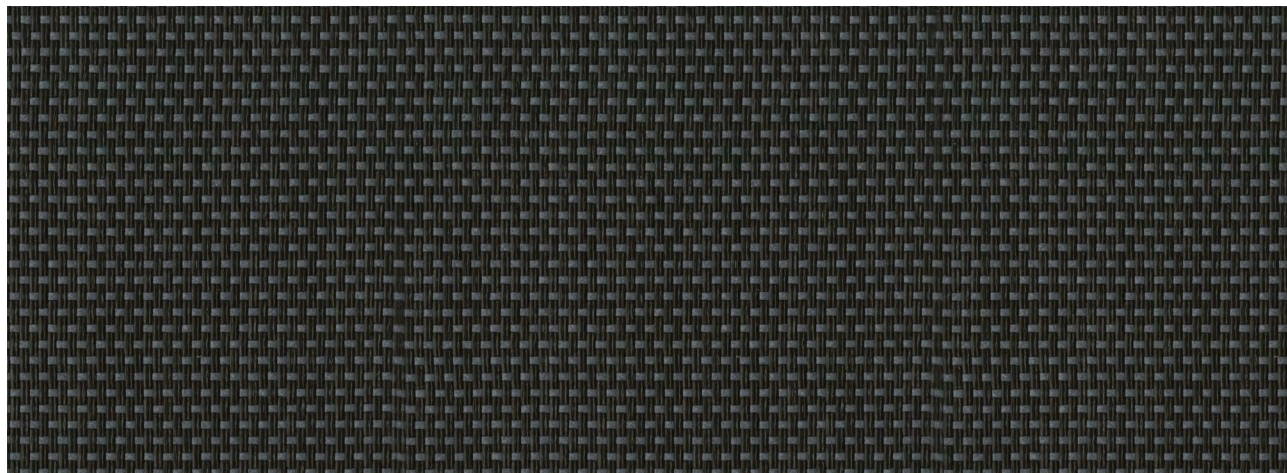


TERRASSE



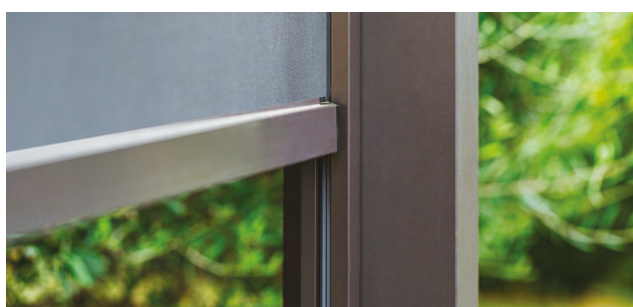
Filtert bis zu 95%  
der UV-Strahlen





Schatten

7605-51194



Perfekte Integration in die ZIP-Systeme.



Optimaler Wärmekomfort auf Ihrer Terrasse, mit perfektem Blendschutz im Sommer.

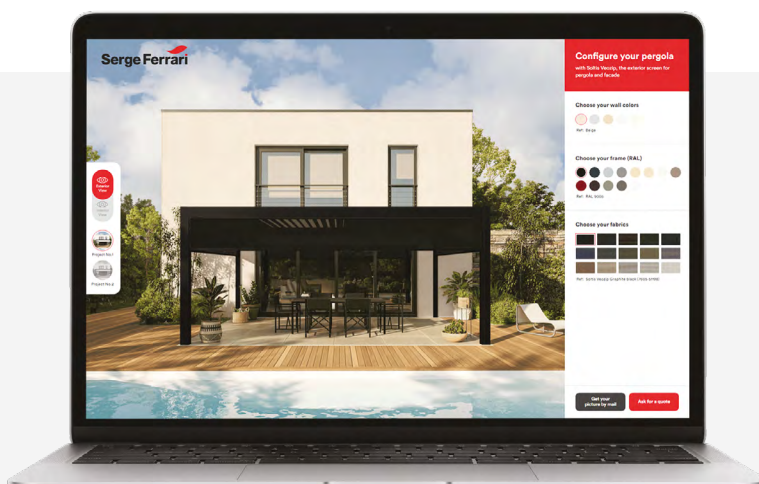


Blendschutz mit besserem visuellen Komfort beim Entspannen oder Arbeiten von zu Hause aus.

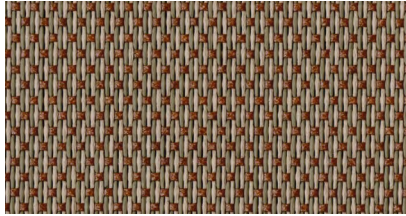
**Personalisieren Sie Ihre Traumpergola!**



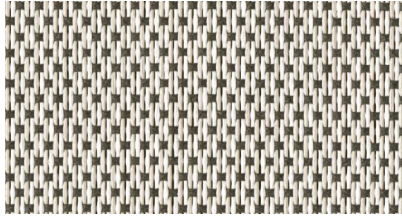
**Scannen Sie den QR Code** für die Konfiguration Ihrer Pergola.



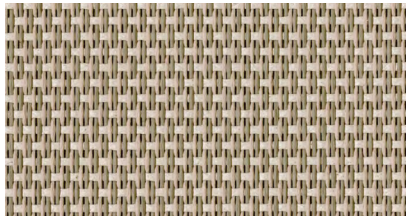
# RAW



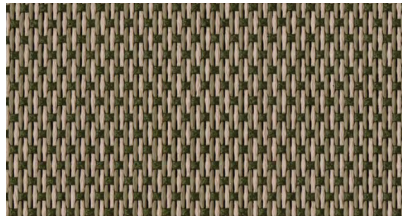
**Makadamia** 7605 - 51188



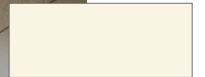
**Edelweiß** 7605 - 51185



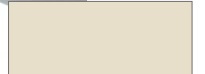
**Natur** 7605 - 51187



**Tundra** 7605 - 51190



**RAL 9010**

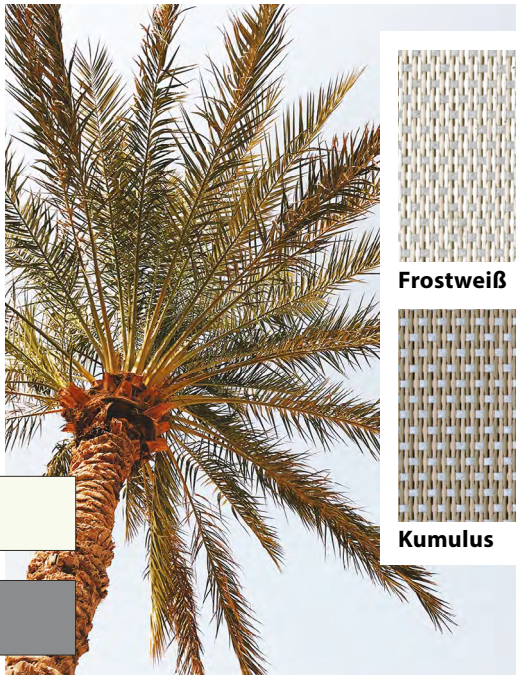


**RAL 1013**

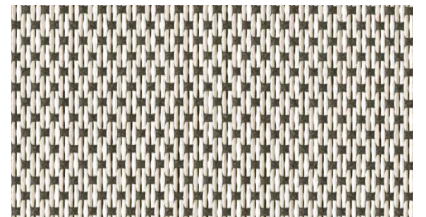


**RAL 1015**

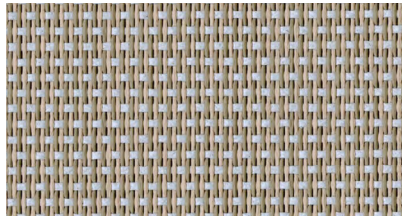
# TROPICAL



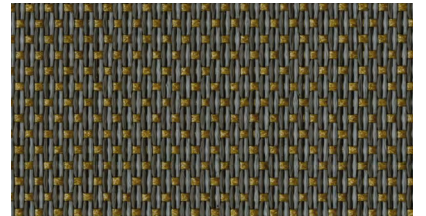
**Frostweiß** 7605 - 51184



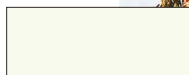
**Edelweiß** 7605 - 51185



**Kumulus** 7605 - 51186



**Mondlandschaft** 7605 - 51191



**RAL 9016**



**RAL 7030**



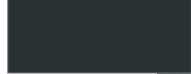
**RAL 7039**



# ELEGANT



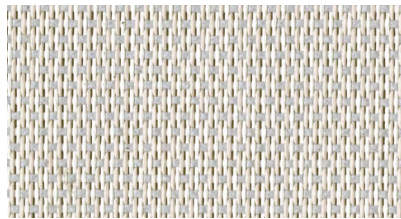
RAL 9010



RAL 7016

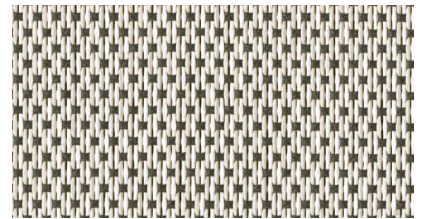


RAL 9005



**Frostweiß**

7605 - 51184



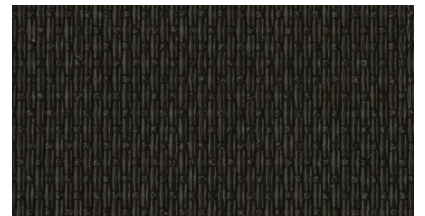
**Edelweiß**

7605 - 51185



**Vulkan**

7605 - 51195



**Graphitschwarz**

7605 - 51198

# SPICE



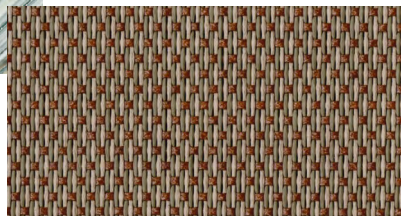
RAL 1019



RAL 8019

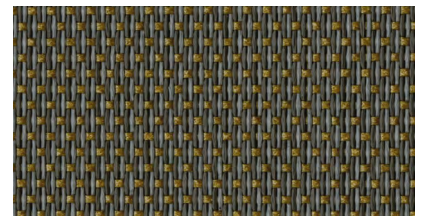


RAL 3004



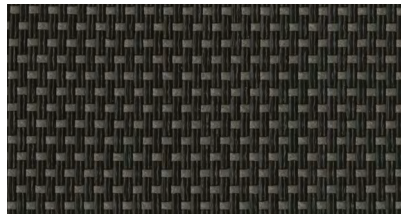
**Makadamia**

7605 - 51188



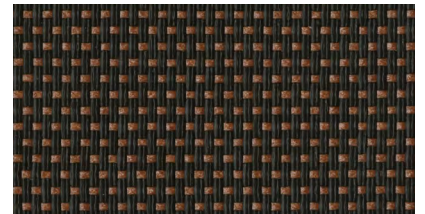
**Mondlandschaft**

7605 - 51191



**Grauer Pfeffer**

7605 - 51197



**Sandelholz**

7605 - 51196



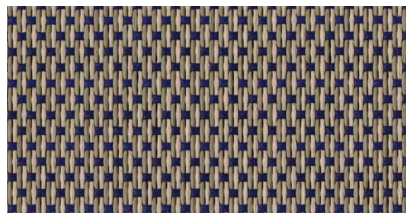
RAL 7035



RAL 9007

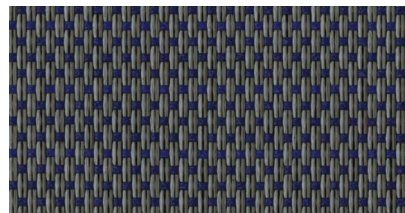


RAL 7016



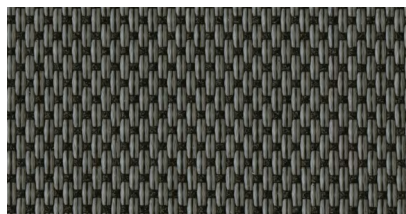
**Mistral**

7605 - 51189



**Seeigel**

7605 - 51193



**Seelöwe**

7605 - 51192

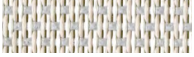




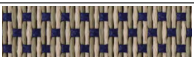

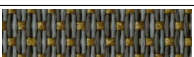

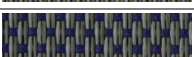







**Schatten**

7605 - 51194

# PURE

## ■ Sonnenschutz- und Lichteigenschaften (gemäß EN ISO 52022-1)

		TS	RS	AS	TV n-h	$g_{\text{tot}}^e$ EN ISO 52022-1 Verglasung C	Fc-Wert EN ISO 52022-1 Verglasung C	$g_{\text{tot}}^e$ EN ISO 52022-1 Verglasung D
Frostweiß <b>51184</b>		9	59	32	8	0,09	0,15	0,07
Edelweiß <b>51185</b>		9	50	41	8	0,10	0,17	0,07
Kumulus <b>51186</b>		6	37	57	6	0,09	0,15	0,07
Natur <b>51187</b>		7	37	56	7	0,10	0,17	0,08
Makadamia <b>51188</b>		5	29	66	4	0,09	0,15	0,08
Mistral <b>51189</b>		5	28	67	5	0,09	0,15	0,08
Tundra <b>51190</b>		6	27	67	5	0,10	0,17	0,09
Mondlandschaft <b>51191</b>		7	18	75	6	0,11	0,19	0,09
Seelöwe <b>51192</b>		8	13	79	7	0,12	0,20	0,10
Seeigel <b>51193</b>		6	17	77	6	0,11	0,19	0,09
Schatten <b>51194</b>		5	7	88	5	0,11	0,19	0,09
Vulkan <b>51195</b>		5	7	88	5	0,11	0,19	0,09
Sandelholz <b>51196</b>		6	10	84	6	0,11	0,19	0,10
Grauer Pfeffer <b>51197</b>		5	8	87	5	0,11	0,19	0,09
Graphitschwarz <b>51198</b>		5	5	90	5	0,11	0,19	0,10

**TS:** Strahlungstransmission (%)

**RS:** Strahlungsreflexion (%)

**AS:** Strahlungsabsorption (%)

**TS + RS + AS = 100%** der einfallenden Energie

**TV n-h:** Transmission von sichtbarem Licht normal-hemisphärisch in %

**$g_{\text{tot}}^e$ :** Sonnenschutzfaktor außen

\* Detaillierte  
Methode gemäß  
EN 13363-2

Berücksichtigt die spektralen Solartransmissions- und Reflexionswerte der Verglasung und der Sonnenschutzvorrichtung im Rahmen der Berechnung des Gesamtenergiedurchlassgrades  $g_{\text{tot}}^e$  Wertes.

Verglasung Typ C: Isolierende Doppelverglasung mit einer geringen Emmissivität auf der Oberseite in Position 3. (4+16+4; mit Argon gefüllt)  $g = 0,59 - U = 1,2$ .

Verglasung Typ D: Isolierende Doppelverglasung mit einer geringen Emmissivität auf der Oberseite in Position 2 (4+16+4; mit Argon gefüllt)  $g = 0,32 - U = 1,1$ .

# Soltis Veozip

	■ Technische Daten	Normen
Öffnungsgrad	5 %	
Gewicht	600 g/m <sup>2</sup>	EN ISO 2286-2
Dicke	0,90 mm	
Rollenbreite	290 cm - 320 cm*	
■ Rollenlänge		
in Breite 290 cm	42 lfm	
in Breite 320 cm	35 lfm	
■ Physikalische Eigenschaften		
Reißkraft (Kette/Schuß)	250 / 170 daN / 5 cm	EN ISO 1421
Weiterreißkraft (Kette/Schuß)	25 / 25 daN	DIN 53.363
■ Brennverhalten		
Brandklasse	<b>M1</b> /NFP 92-507 — <b>B1</b> /DIN 4102-1 — BS 7837 — BS 5867 — <b>C UNO</b> /UNI 91-77 — <b>Klasse 1</b> /EN 13373 — <b>Methode 1</b> /NFPA 701 — CSFMT19 — <b>Klasse A</b> /ATSM E84	
Euroklasse	<b>B-s2,d0</b>	EN 13501-1
■ Managementsysteme		
Qualität	ISO 9001	

## ■ Zertifizierungen, Labels, Garantien, Recycling



**Technologie  
Smart Yarn**

**5-Jahre  
Garantie**

## ■ Tools und Dienstleistungen

- Umwelt-Produktdeklaration auf Anfrage
- Personalisierter Simulationsservice für die thermische Leistung Ihrer Projekte und die dazugehörigen Soltis-Solarschutzeinrichtungen: Kontaktieren Sie Ihren Ansprechpartner Serge Ferrari
- Tool zur Bewertung der mit Soltis-Sonnenschutz erzielbaren Energieeinsparungen: [www.textinergie.org](http://www.textinergie.org)
- Dokuthek und Fotothek: [www.sergeferrari.com](http://www.sergeferrari.com)

Die angegebenen technischen Daten sind Durchschnittswerte mit einer Toleranz von +/- 5%.

Der Käufer unserer Produkte ist für deren Anwendung oder Verarbeitung im Hinblick auf etwaige Ansprüche Dritter verantwortlich. Der Käufer unserer Produkte ist auch für deren Anwendung und Installation nach den Normen, Regeln der Technik und Sicherheitsvorschriften des Bestimmungslandes verantwortlich. Bezüglich der vertraglichen Gewährleistung verweisen wir auf unseren Gewährleistungstext.

Bei den in diesem Dokument genannten Werten handelt es sich um Prüfergebnisse, wie sie in der Forschung üblich sind. Sie dienen als Anhaltspunkt, um unseren Kunden die bestmögliche Nutzung unserer Produkte zu ermöglichen. Unsere Produkte unterliegen Änderungen, die dem technischen Fortschritt dienen, und wir behalten uns das Recht vor, ihre Eigenschaften jederzeit zu ändern. Es liegt in der Verantwortung des Käufers unserer Produkte, die Gültigkeit der oben genannten Daten zu überprüfen.

\*Erhältlich in 2021.