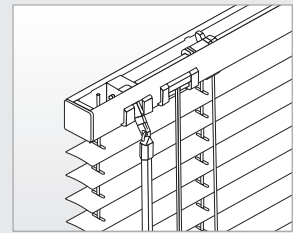


SOLARMATIC®
SONNENSCHUTZ

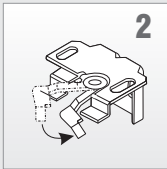
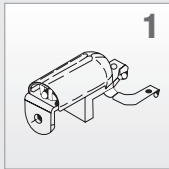
I25 Aluminiumjalousie mit Schnur / Stab

Oberschiene

Oberschienen werden aus kaltgewalztem, hochwertigem Stahl hergestellt, 25 mm tief und 25 mm hoch. Die Profile werden farblich den Lamellen angepasst und mit einem langlebigen Polyesterlack einbrennlackiert. Die Kunststoffendkappen sind farblos gehalten und schließen bündig mit dem Oberschienenprofil ab.



Befestigung der Oberschiene:



1. Klemmträger
2. Wandhalter / Universalhalter
3. Glasfalzträger / Deckenhalter

Lamelle

25 mm breit, hergestellt aus einer qualitativ hochwertigen Aluminiumlegierung, die chromatisiert wird, um eine maximale Verbindung zwischen dem Aluminium und den bei einer hohen Temperatur einbrennlackierten Polyesterlack zu gewährleisten. Lamellenstärke mind. 0,21 mm

Textilien

Schnur und Leiterkordel bestehen aus gekruppftem und langlebigem Polyestergerarn, farblich den Lamellen angepasst.

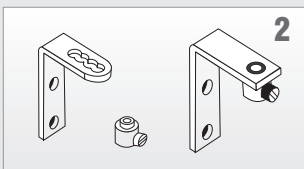
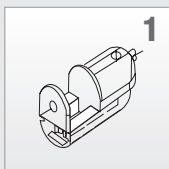
Unterschiene

Unterschienen werden aus kaltgewalztem, hochwertigem Stahl hergestellt, 20 mm tief und 8 mm hoch. Die Profile werden farblich den Lamellen angepasst und mit einem langlebigen Polyesterlack einbrennlackiert. Die Kunststoffendkappen sind transparent und schließen bündig mit der Unterschiene ab.

optionale Seitenführung

Polyamidummanteltes Stahlseil, 1 mm stark **inkl. Spannfedern** in der Oberschiene.

Befestigung der Unterschiene:



1. Klemmträger
2. Spannwinkel
3. Glasfalzträger / Spannssocket

