

Aufmaß - Insektenschutzrollos



Typ 1 & Typ 3

Insektenschutzrollo wird in der Mauerleibung seitlich montiert

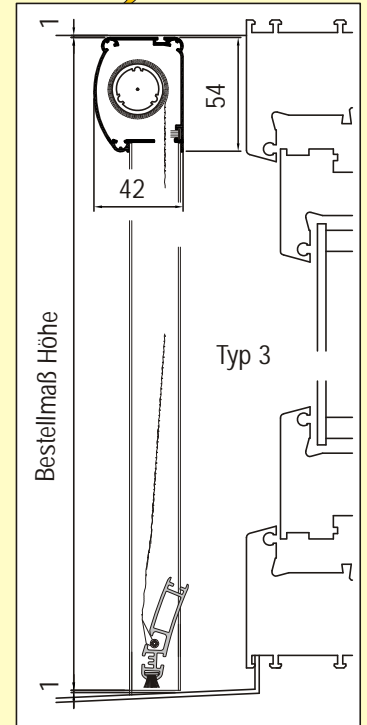
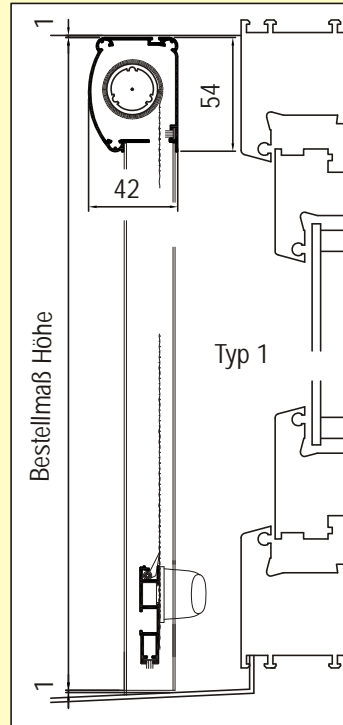
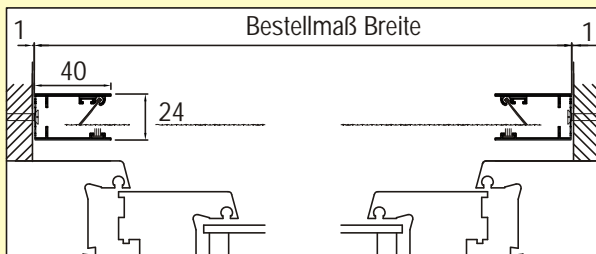
Montage-Empfehlung bei

- Typ 1 ausreichend tiefen und geraden Mauerleibungen mind. 25 mm Platz zum Fenster für die Griffe einrechnen (gesamt ca. 60 mm)
- wenn auf der Hauswand kein Platz vorhanden ist
- wenn Funktion von eventuell vorhandenen Sonnenschutz-einrichtungen nicht Beeinträchtigt wird

Aufmaß:

Breite = Lichtes Breitenmaß - 2 mm

Höhe = Lichtes Höhenmaß - 2 mm



Typ 3

Insektenschutzrollo von vorne auf den Fensterrahmen montiert

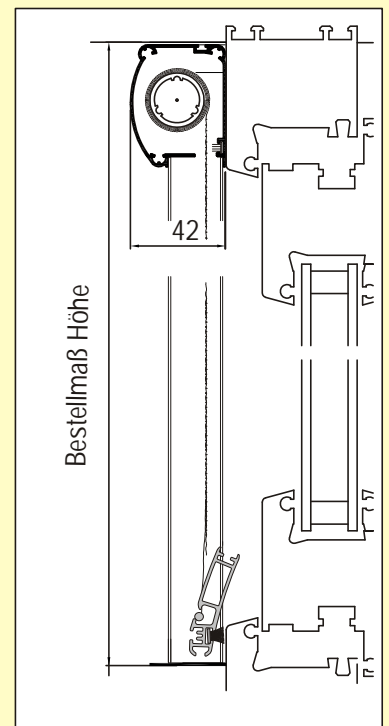
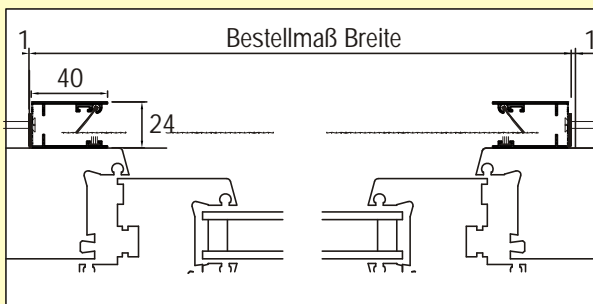
Montage-Empfehlung bei

- Fensterrahmen sollte mindestens 4cm breit sein
- wenn keine Sonnenschutz-einrichtung vorhanden sind
- Bei geringen Rahmensichtmaß oben, da die Griff-schiene fast vollständig in der Kassette verschwindet

Aufmaß:

Breite = Lichtes Breitenmaß - 2 mm

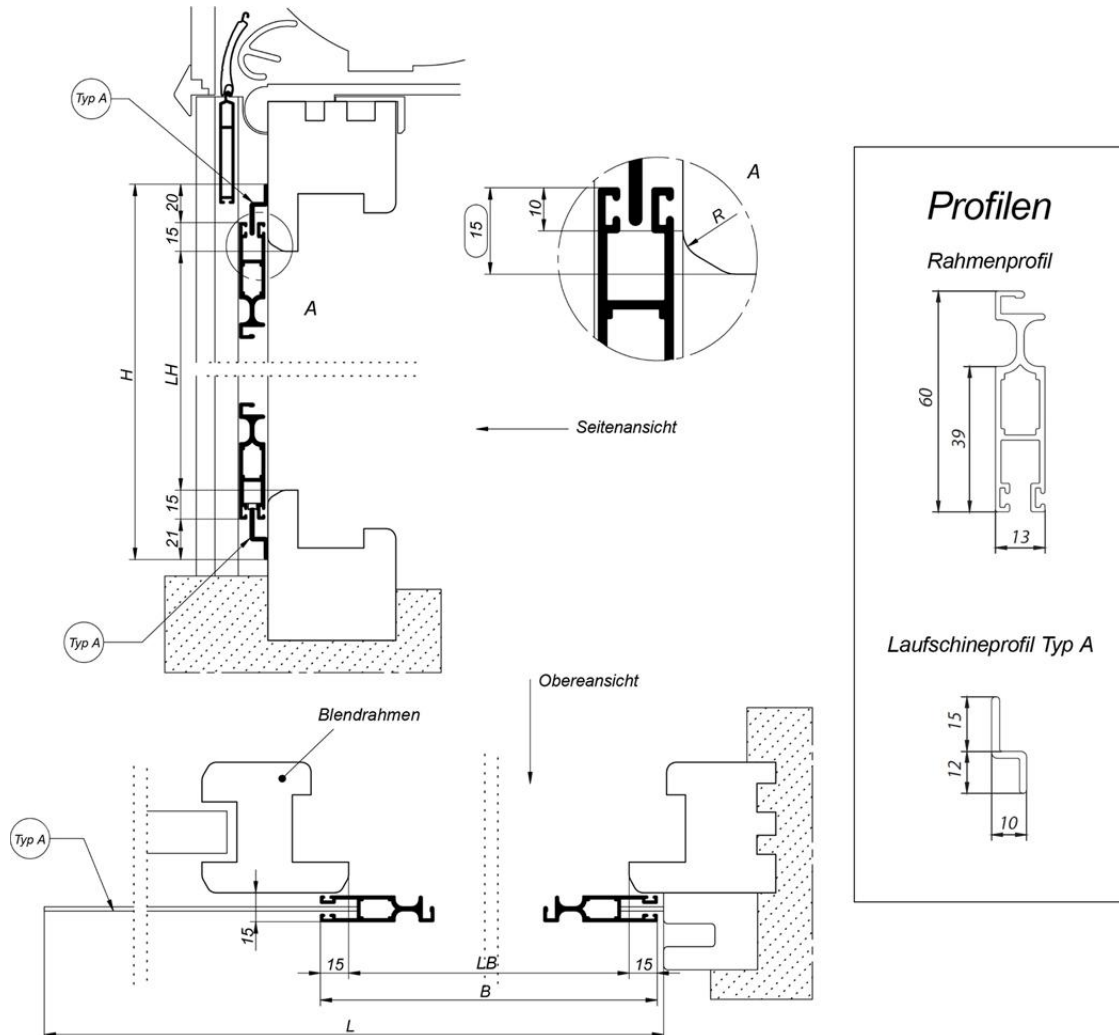
Höhe = Lichtes Höhenmaß - 2 mm



TYP 1 (Schiebetürelement einflügelig – einfache Laufschiene)

Verwendung:

- Stulptüren,
- Hebe-Schiebetüren mit umlaufendem Blendrahmen,
- Kombinierbar mit Anwis Rollladen (sollte Führungsschienen mit Distanzprofil verwendet werden)
- Kombinierbar mit SKS Aufsatzrolladenkästen TOP MINI und TOP DUO.
- Montage der Laufschiene Typ A an Blendrahmen



LH – lichte Höhe,

H – gesamt Höhe = Türrahmenhöhe mit Laufschiene obere (Typ A) und untere (Typ A)

LB – lichte Breite,

B – Türrahmen Breite

L – Laufschiene Länge (Obere und Untere) – Standard : $2 \times B + 20\text{mm}$

Bemerkungen:

Das Maß (15mm) ist abhängig vom Blendrahmen; um eine optimale Abdichtung zu erreichen, muss der Rahmen wenigstens 10 mm breiter sein als der Auslauf des Radius oder die Schräge des Blendrahmens, bei untypischen Schrägen des Blendrahmens kann dieses Maß geändert werden

Max. Türrahmen Breite – max. = 2000[mm],
Max. Türrahmen Höhe – max. = 2500[mm].